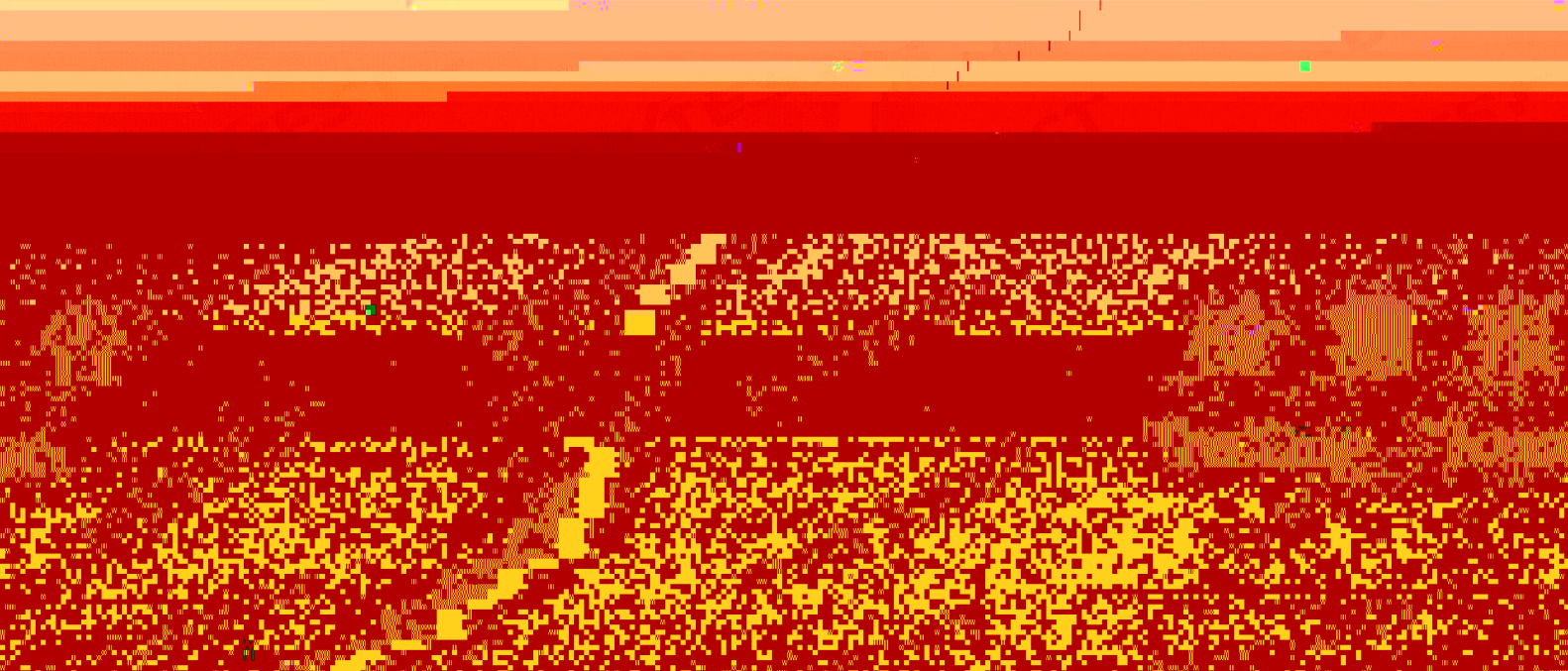


江西省万源检测技术有限公司



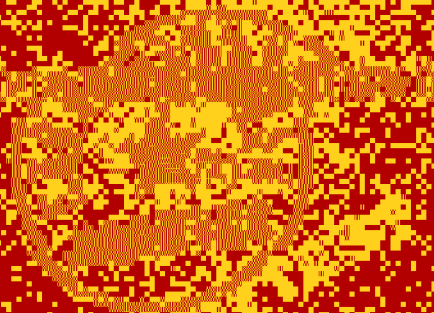
委托单位: 鄱阳县绿巴乐力再生能源有限公司

项目名称: 2026年第一季度自行检测

项目类别: 水质检测

检测类型: 委托检测

报告日期: 2026年02月02日



根据《检验检测机构资质认定管理办法》第二十一条规定，本证书的有效性依赖于获证机构持续符合资质认定条件和要求。

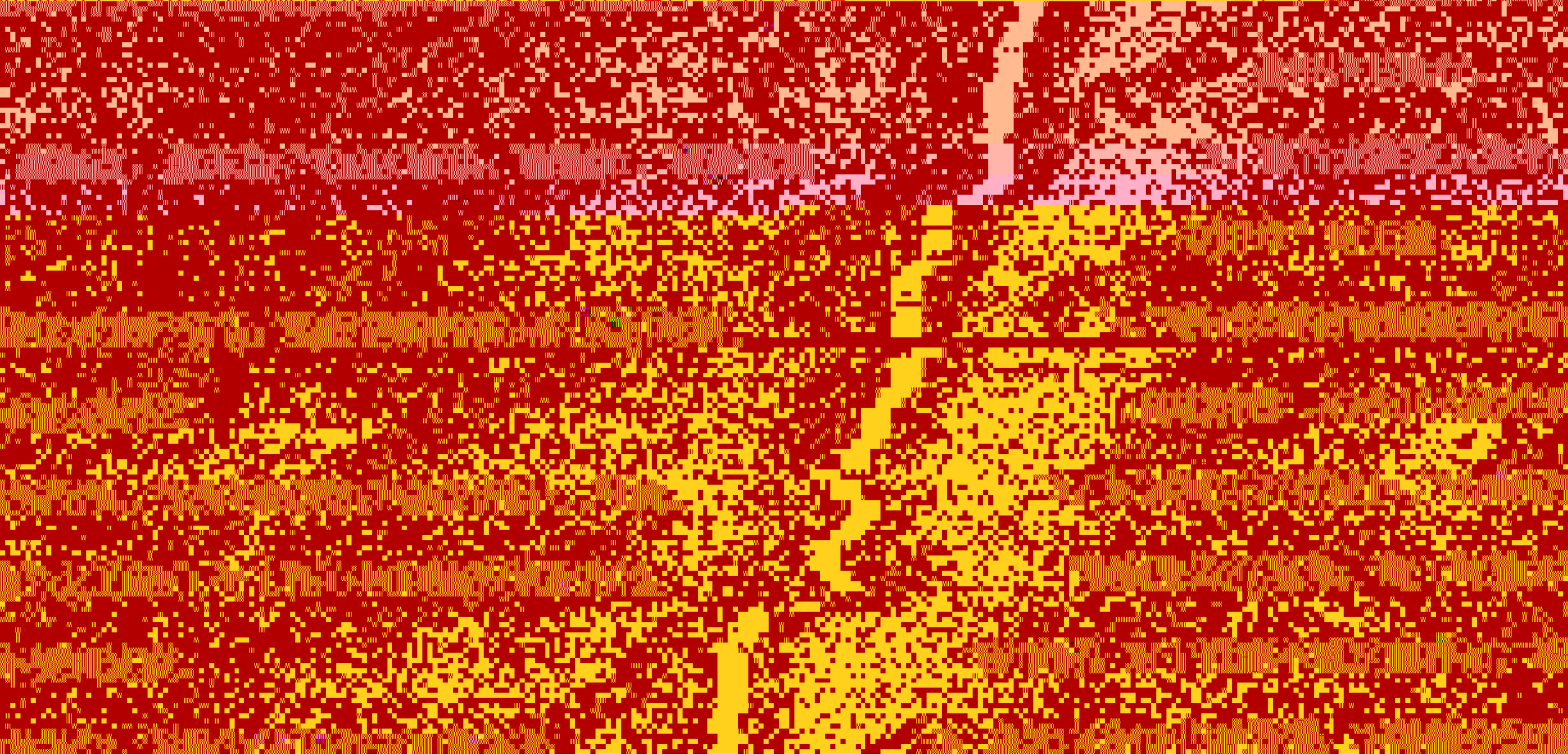
获证机构应当接受资质认定部门实施的监督抽查检验。

提供检测样品及其检测资料保密

地址：福建省厦门市湖里区湖里大道111号101室

按照有关环境监测技术规范和本公司的程序文件及作业指导书进行。

2、本公司的采样程序



1、采样地点

2、采样日期

3、采样时段

4、采样频次

5、采样方法

6、采样设备

7、采样人员

8、其他说明

贝特检测有限公司

Beite Testing Co., Ltd. (Beite Testing Co., Ltd.)

Beite Testing Co., Ltd. (Beite Testing Co., Ltd.)

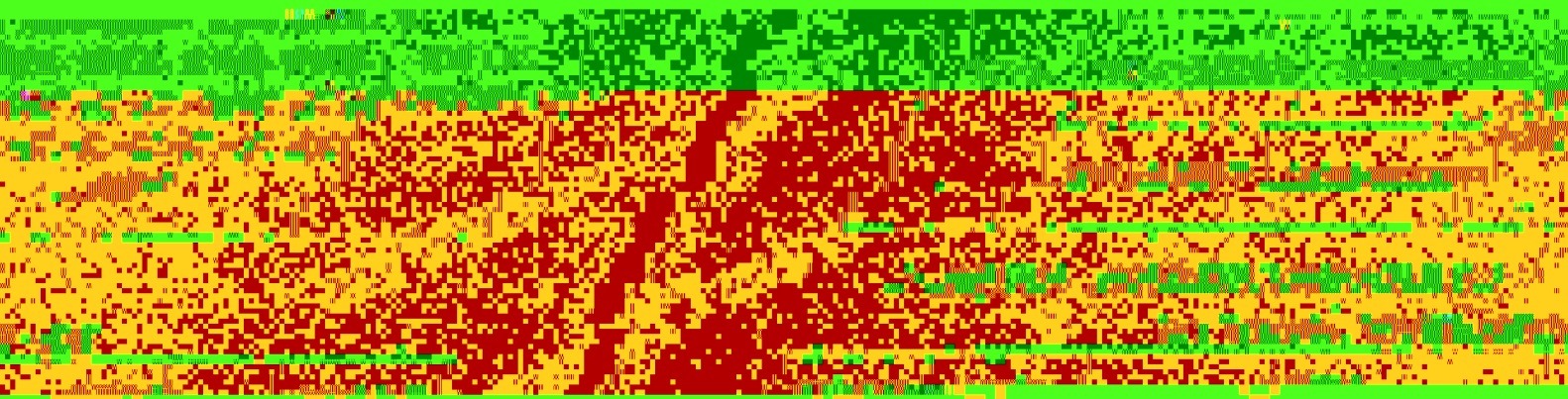
Beite Testing Co., Ltd. (Beite Testing Co., Ltd.)

委托方：恒源泰能源有限公司

## 二、委托检测项目

单位名称：鄱阳县绿色

检测项目	检测频次	检测日期	检测点位	样品编号
值、总硬度、溶解性总固体			1#地下水监测基	GS202501009103105H



检测项目	检测频次	检测日期	检测点位	样品编号
值、总硬度、溶解性总固体			1#地下水监测基	GS202501009103105H





地下水	检测类型	<input type="checkbox"/> 送检 <input checked="" type="checkbox"/> 委托抽样	项目类别
	2020.01.20		采样时间
构为棕色、无异味、无水面油膜			样品性状

监测井	监测井	监测井
-----	-----	-----

0.041	≤0.001	0.0360	0.006
9.9×10 <sup>-4</sup>	≤1.00	铜, mg/L	9.4×10 <sup>-4</sup> 2.33×10 <sup>-3</sup>
≤1.00	≤1.00	砷, mg/L	0.000000 0.021000 0.000000
≤0.50		氨氮, mg/L	0.336 0.082 0.032

≤1.0	≤1.0	亚硝酸盐 (以 N 计), mg/L	0.005L 0.005L 0.007
≤20.0		硝酸盐 (以 N 计), mg/L	0.004 0.004L 0.024
		氯化物, mg/L	0.004 0.004 0.004



